

TEERASIAN KOKOAMINEN

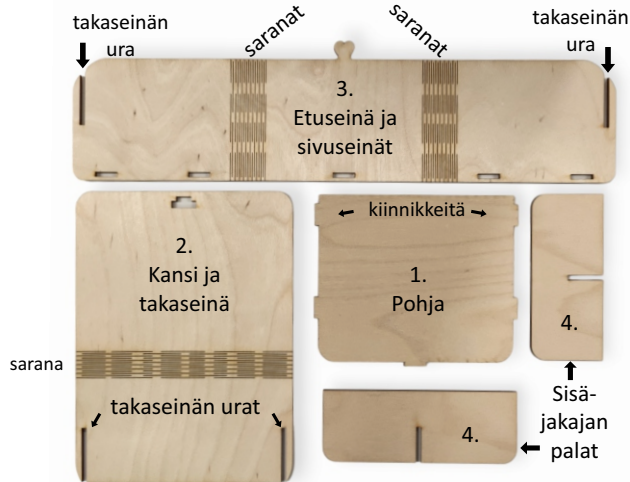
Teerasia koostuu kolmesta toisiinsa yhteensopivasta osasta ja kahdesta sisäjakajan osasta



HUOM! Lue ennen kokoamista:

Paloja kiinnitettäessä tulee varoa kohdistamasta voimaa saranoihin. Koska puu on luonteeltaan taipuisaa ja reagoi herkästi mm. kosteuteen, saattavat kiinnityskohdat olla väljempää tai tiukempia. Mikäli kiinnityskolo on tiukka, kannattaa rasiaa painaa esimerkiksi pöytäpintaa vasten kuitenkin saranoita varoen.

OSAT



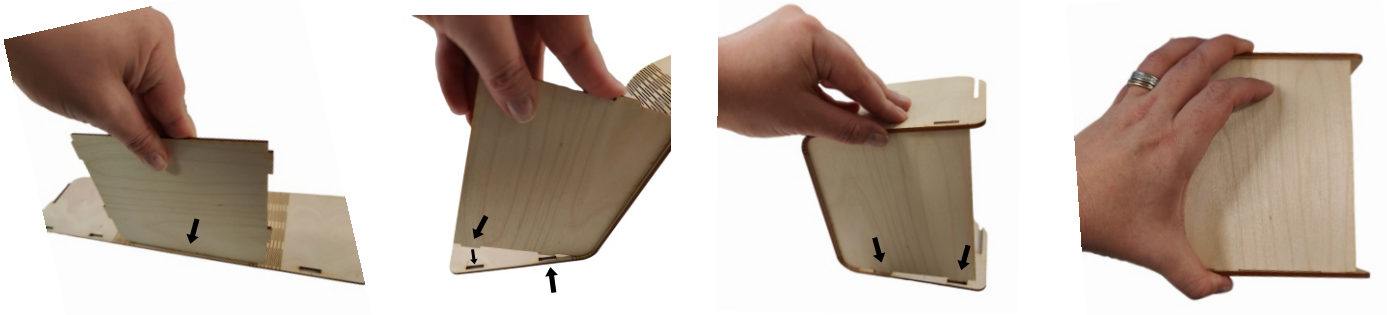
KOKOAMINEN

Pohja (1) kiinnitetään ensin etu- ja sivuseinäpalaan (3).

- Kiinnitä pohjan (1) keskimäinen kiinnike etu- ja sivuseinämän (3) keskimäiseen koloon.
- Kiinnitä seuraavaksi samalla tavalla pohjan sivukiinnikkeet niille tarkoitettuihin koloihin ja paina kiinni.
- Käännä pohjapala vielä kerran toisen sivun kiinnitystä varten.

Mikäli kiinnitys on tiukka, paina tuotetta pöytää vasten saranoiden herkkyyden huomioon. Kiinnityksen voi vielä varmistaa painamalla seinämiä vastakkaisilta suunnilta toisiinsa.

(pohjan voi kiinnittää myös käänteisessä järjestyksessä tai keskeltä aloittaen)



Liu'uta takaseinä ja kansi (2) kiinni siten, että pala laskeutuu alas saakka. Kansi suljetaan tuomalla etuseinässä oleva sydän kannen kolosta läpi.

Laatikon sisään tuleva jakaja kootaan kohdistamalla palojen keskiurat toisiinsa ja painamalla ne kiinni keskeltä.

